



TRIATHLON
ENERGY

CYKL IMPREZ TRIATHLONOWYCH



LUBLIN
LOTTO
TRIATHLON
ENERGY
2023



2023



ENERGY EVENTS

28.05.2023

LUBLIN

LOTTO Triathlon Energy



www.TriathlonEnergy.pl

03.06.2023

KIELARY

LOTTO MTB XC Energy



www.MTBEnergy.pl

16-18.06.2023

GDAŃSK

LOTTO Challenge



www.Challenge-Poland.com

30.07.2023

GNIEWINO

LOTTO Triathlon Energy



www.TriathlonEnergy.pl

13.08.2023

CHEŁMŻA

LOTTO Triathlon Energy



www.TriathlonEnergy.pl

27.08.2023

MRAĞOWO

LOTTO Triathlon Energy



www.TriathlonEnergy.pl

7-8.10.2023

OLSZTYN

LOTTO MTB Energy



www.MTBEnergy.pl

**DOSTARCZAMY
POZYTYWNE
EMOCJE!**

Zgłoszenia na www.TimeRecords.pl

Więcej informacji na www.EnergyEvents.pl

Energy Events

tel. +48 58 585 1 584

biuro@EnergyEvents.pl



SERDECZNIE ZAPRASZAM DO SPORTOWEJ GMINY GNIEWINO!

Szanowni Państwo!

Sport to coś więcej niż zdrowie, to styl życia i ważna wartość kulturowa wpływająca na jakość życia dzisiejszych społeczeństw. W erze globalizacji sport stał się jednym z ważniejszych czynników rozwoju gospodarczego i społecznego. Z tych względów Gmina Gniewino jest żywotnie zainteresowana rozwojem, upowszechnianiem i promowaniem różnych form sportu. Znajduje to odzwierciedlenie w polityce naszego samorządu, w której od dziesięcioleci sport odgrywał strategiczną gałąź rozwoju.

Spragnionych sportu zapraszam do Gminy Gniewino. Możemy poszczycić

się nowoczesnym stadionem piłkarskim i lekkoatletycznym „Arena Mistrzów”, krytą pływalnią, kortami tenisowymi, halą widowiskowo – sportową oraz sołeckimi boiskami z infrastrukturą rekreacyjną dla dzieci i młodzieży.

Jednym z naszych najbardziej efektywnych osiągnięć było ustanowienie Gminy Gniewino jako oficjalnego Centrum Pobytowego UEFA EURO 2012™, z którego skorzystała drużyna narodowa Hiszpanii, ówczesnych Mistrzów Europy i Świata a później wiele krajowych i zagranicznych drużyn klubowych oraz narodowych.

Nasza Gmina, dzięki swoim walorom krajobrazowym, jest stworzona do orga-

nizacji TRIATHLONU. Tym bardziej cieszy nas ponowne goszczenie w naszej Gminie przedstawicieli tej niezwykle ciekawej i wymagającej dyscypliny sportowej. Przyczyni się to z pewnością na upowszechnienie sportu a także na promocję naszej małej ojczyzny wśród ludzi aktywnych i przepelnionych pasją do sportu i rekreacji.

Witamy Was i zapraszamy do sportowej rywalizacji, życząc jednocześnie, aby przyniosła ona jej uczestnikom a także kibicom wiele pozytywnych wrażeń i satysfakcji.

Zbigniew Walczak
Wójt Gminy Gniewino



TO JUŻ SIÓDMY SEZON Z WAMI!

DRODZY ZAWODNICZY



Po raz kolejny witam Was w gminie Gniewino. Gościmy tutaj od 2017 roku z małą przerwą w roku 2020, kiedy to pandemia COVID19 pokrzyżowała nasze plany. Zatem impreza w Gniewinie odbędzie się po raz szósty.

W tym roku słuchając Waszych głosów zdecydowaliśmy się na zmianę terminu wydarzenia z końcówki maja, na koniec lipca. Wielu z Was sygnalizowało, że zbyt niska temperatura wody oraz duża niepewność pogody jest przeszkodą do startu w pod koniec maja w Gniewinie. W tym roku spotykamy się w Gniewinie w pełni triathlonowego sezonu, kiedy temperatura wody w jeziorze Żarnowieckim wynosi około 20 stopni.

Podobnie jak w roku ubiegłym podczas naszej imprezy o tytuł najlepszych na Pomorzu rywalizują lekarze indywidualnie na dystansach 1/4 i 1/8, z kolei lekarskie sztafety walczą o tytuł mistrza Polski na obu dystansach. Rywalizacja lekarska jest prowadzona przy współpracy i wsparciu Naczelnej Izby Lekarskiej oraz Okręgowej Izby Lekarskiej w Gdańsku, za które bardzo dziękujemy!

Dziękuję po raz kolejny za wsparcie naszego wydarzenia Panu Zbigniewowi Walczakowi, wójtowi gminy Gniewino. Gminy, która żyje sportem. Gniewino to miejsce stworzone do uprawiania wszelkich sportów, tym bardziej cieszy mnie nasza obecność tutaj po raz kolejny.

Zapraszam również na dwa kolejne wydarzenia do Chełmży (13 sierpnia) i Mrągowa (27 sierpnia) i przypominam, że udział w trzech imprezach naszego cyklu daje Wam obecność w klasyfikacji generalnej, w której do wygrania są atrakcyjne nagrody.

Tymczasem życzę Wam wielu pozytywnych wrażeń z rywalizacji w Gniewinie oraz wyników na miarę Waszych oczekiwań.

Do zobaczenia!

Adam Greczyło
Dyrektor zawodów
LOTTO Triathlon Energy

Przekąska?

Naturalnie, że z **OWSA!**



 **PEŁNE
ZIARNO
OWSA**
składnik nr **1**

 źródło
BŁONNIKA

 **BEZ**
sztucznych
aromatów

 **BEZ**
oleju palmowego

LEKARZE TRIATHLONIŚCIE NA START!



Nie od dziś wiadomo, że spora część Podczas LOTTO Triathlon Energy w Gniewinie odbędą się Pomorskie Mistrzostwa Lekarzy w triathlonie oraz Mistrzostwa Polski Szalet Lekarskich w triathlonie na dystansach 1/8 i 1/4. Kolejny raz rywalizować ze sobą będą lekarze i lekarze dentyści, którzy w życiu łączą pracę zawodową z aktywnym trybem życia.

Dla wszystkich biorących udział przygotowano upominki z zawodów, a dla najlepszych na poszczególnych dystansach czekają pamiątkowe medale i statuetki.

Wzorem poprzednich lat zawody odbywają się pod patronatem Naczelnej Izby Lekarskiej oraz Okręgowej Izby Lekarskiej w Gdańsku

Zapraszamy do udziału i wszystkim startującym życzymy dobrej zabawy i życiowej formy!

*Lek. dent. **Marcin Szczęśniak**
Przewodniczący Komisji Sportu
Naczelnej Rady Lekarskiej*

*Przewodniczący Komisji Sportu
i Rekreacji przy OIL w Gdańsku*



*See You
next year!*

**14-16 JUNE
2024**

www.challenge-poland.com



CHALLENGE
GDANSK
we are triathlon!



ZAPRASZAMY DO SPORTOWEJ GMINY GNIEWINO

Gmina Gniewino położona jest na północy województwa pomorskiego, w powiecie wejherowskim. Jej obszar, o powierzchni 176 km², stanowi część niezwykle malowniczego Pobrzeża Kaszubskiego.

Niewielka odległość od wybrzeża Morza Bałtyckiego (ok. 4 km od północnej granicy), bogactwo i piękno lasów oraz malownicze krajobrazy kuszą wszystkich pragnących znaleźć się w miejscu zacisznym, czystym i spokojnym.

Ludność tych terenów stanowi specyficzny, wielokulturowy konglomerat, złożony zarówno z potomków przedwojennych mieszkańców – Kaszubów i Niemców, jak i z powojennych przesiedleńców. Obecnie liczba mieszkańców Gminy wynosi ponad 7400.

Gmina Gniewino na początku lat 90 – tych była jedną z najbiedniejszych Gmin



w kraju oraz miejscem o największym niedorozwoju infrastrukturalnym w województwie pomorskim. Przyczyną tego stanu rzeczy była likwidacja PGR-ów, a co ważniejsze zaniechanie budowy

pierwszej elektrowni jądrowej w Polsce ŻARNOWIEC. Fakt ten pozostawił bardzo wielu mieszkańców bez pracy i bez szans na znalezienie nowej.

Wyteżona praca na rzecz społeczności lokalnej przez ostatnie 30 lat doprowadziła do sytuacji, iż od lat Gmina Gniewino klasyfikuje się w czołówce gmin w Polsce pod względem rozwoju gospodarczego, zwłaszcza w rozwoju infrastruktury: drogowej, turystycznej, rekreacyjnej a w szczególności sportowej. Na szczególną uwagę zasługuje poziom pozyskania środków z Unii Europejskiej, gdzie Gmina Gniewino znajduje się w czołówce gmin w Polsce w wysokości pozyskanych środków na obszarach wiejskich.

Dumą gminy są inwestycje w infrastrukturę sportową, gdzie wybudowano i zmodernizowano kompleks sportowy, na który składają się: stadion gminny wraz z infrastrukturą do uprawiania lekkiej atletyki, dwa boiska treningowe, w tym jedno z nawierzchni sztucznej, hala widowiskowo – sportowa oraz pływalnia kryta. **c.d.**





ZAPRASZAMY DO SPORTOWEJ GMINY GNIEWINO



Mistrzów Świata i Europy, drużyny Hiszpanii. Obecnie centrum pobytowo – treningowe jest chętnie odwiedzanym ośrodkiem przez drużyny polskie i zagraniczne, czego dowodem jest goszczenie młodzieżowych drużyn Nowej Zelandii, Korei Południowej, Mali i Meksyku w ramach Młodzieżowych Mistrzostw Świata U – 20 w Polsce.

Gmina Gniewino jest swoistym zagłębieniem energetycznym. W Czymanowie w 1983 roku oddana została do użytku elektrownia szczytowo - pompowa wykorzystująca Jezioro Żarnowieckie jako zbiornik dolny. Zbiornik górny wybudowany na pobliskim płaskowyżu jest całkowicie sztuczny, powstał na terenie ówczesnej wsi PGR-owskiej - Kolkowo. Elektrownia jest największą elektrownią wodną w Polsce o mocy 716 MW, wyposażona jest w cztery jednakowe hydrozespoły odwracalne. Przeważająca liczba dni wietrznych w roku czyni teren gminy atrakcyjnym miejscem lokalizacji elektrowni wiatrowych. W okolicach Lisewa w 2005 (14) i w 2007 roku (3) oddano do użytku 17 elektrowni wiatrowych.

c.d.

W roku 2007 roku w Gniewinie powstało centrum kultury z klimatyzowaną salą kinową na 170 m-c wyposażoną w najnowocześniejszy sprzęt nagłośniający. Znajduje się tam również bowling, Gminna Biblioteka Publiczna, sale dla gmin-

nych kół zainteresowań wykorzystywane przez zespoły regionalne, Gminną Orkiestrę Dętą oraz zespoły taneczne.

Wielkim sukcesem okazał się udział Gminy Gniewino w projekcie EURO 2012, gdzie Gmina Gniewino stanowiła bazę pobytowo – treningową dla ówczesnych



Pakuj się do... **MAXPACKA**



Idealny dla wszystkich trenujących przed pracą i po szkole.

Dzięki podziałowi na trzy komory, w tym dwie suche i jedną mokrą, w plecaku można z powodzeniem przechowywać mokry kostium pływacki i ręcznik bez obawy, że zamoczą przechowywane w suchych komorach ubrania, książki, laptop czy tablet.

Zeskanuj QR kod
lub wejdź na stronę
aquaspeed.com.pl/code



Odbierz rabat na plecak!
**Wpisz kod
MaxPack20**



Nasze produkty
do trenowania w wodzie
znajdziecie na
www.aquaspeed.com.pl



Płetwy, pull buoy, fajka czołowa, wioselka, okulary, ręcznik, buty biegowe, dresy, kask rowerowy i akcesoria – to wszystko pomieści się w Twoim podręcznym centrum logistycznym.

Wiele funkcjonalnych kieszeni pozwala tak przechowywać akcesoria, aby można było z łatwością je odnaleźć i wykorzystać podczas treningu, czy przed zawodami.

**Wychodzisz na trening?
Jedziesz na zawody?
Spakuj się do naszego
nowego **MAXPACKA!****



SOBOTA, 29.07.2023

16.00 - 20.00	telefoniczny dyżur Biura Zawodów pod numerem +48 58 500 42 42
17.00	Oficjalny objazd trasy kolarskiej, start spod strefy zmian w Nadolu
19.00	Odprawa Techniczna dla zawodników (wyłącznie on line na FB)

NIEDZIELA, 30.07.2023

07.00 - 8.45	wydawanie pakietów startowych w Biurze Zawodów
7.00 - 9.00	wstawianie rowerów do Strefy Zmian (do 8.45 dla 1/8, do 9.00 dla 1/4)
8.20 - 9.15	możliwość pozostawienia rzeczy w depozycie przed startem (do 8.55 dla 1/8, do 9.15 dla 1/4)
8.00 - 13.30	godziny otwarcia strefy Expo
8.45	oficjalne rozpoczęcie GNIWINO LOTTO TRIATHLON ENERGY (okolice T1 i startu)
9.00	START, dystans 1/8 IM, sztafeta 1/8 IM
9.20	START, dystans 1/4 IM, sztafeta 1/4 IM
10:50	zamknięcie wjazdu na ostatnią lub jedyną pętlę rowerową dla wszystkich dystansów przy strefie zmian
11.00 - 13.00	odbiór rzeczy z depozytu
11.00 - 13.00	wydawanie rowerów ze Strefy Zmian
12.30	ceremonia dekoracji

LIMITY CZASOWE

Dyscyplina	Dystans	1/4 IM	1/8 IM
	Pływanie	40 minut	30 minut
	Pływanie + Rower	2:30 h*	1:30 h*
	Całość	3:30 h	2:15 h

*) w związku z koniecznością terminowego otwarcia dróg obowiązuje dodatkowy limit czasu wjazdu na ostatnią pętlę trasy kolarskiej - minucie punktu kontrolnego przy Stołowej Grocie; godzina +2:30.





ZWYCIĘZCY

GNIEWINO LOTTO TRIATHLON ENERGY

Rok	2017	2018	2019	2021	2022
Dystans					
1/2 IM Kobiet	Anna Żychska (5:15:08)	Brak	Lidia Juchniewicz (5:53:29)	Brak	Brak
1/2 IM Mężczyzn	Paweł Miziarski (4:29:34)	Robert Rożej (4:50:34)	Mikołaj Luft (4:19:22)	Tomasz Kamiński (4:34:49)	Tomasz Kamiński (4:32:46)
1/4 Kobiet	Paulina Załucka (2:28:33)	Paulina Załucka (2:22:09)	Magdalena Lenz (2:23:30)	Magdalena Lenz (2:14:54)	Ewelina Zawierowska (2:32:36)
1/4 Mężczyzn	Daniel Formela (2:03:48)	Jakub Ruciński (2:07:15)	Jakub Ruciński (2:06:38)	Jakub Ruciński (2:04:39)	Bartosz Banach (2:00:26)
1/8 Kobiet	Marta Łagownik (1:08:46)	Marta Maksymiuk (1:14:44)	Marta Kalinowska-Biegała (1:18:20)	Joanna Woźniak (1:09:01)	Marta Kalinowska-Biegała (1:12:39)
1/8 Mężczyzn	Igor Siódmiak (1:04:14)	Maciej Kubiak (1:03:35)	Paweł Miziarski (1:06:08)	Piotr Łazaronek (1:04:20)	Jakub Ruciński (1:02:30)



BALL

OFFICIAL  STANDARD
 Since 1891
Accuracy under adverse conditions



REVOLUTIONARY
MICRO GAS LIGHTS

CERTIFIED SWISS
CHRONOMETER (COSC)

HIGH AND LOW TIDE
INDICATION

MOON PHASE
INDICATION

BIDIRECTIONAL
ROTATING BEZEL

A LIMITED EDITION
OF 1000 PIECES

A TIDAL FORCE OF TECHNOLOGY.

More functionality, more adventure. Precisely track high and low tides and spring and neap tides, then gaze with whimsical fascination at the micro gas tube illuminated moon phase. Expertly uniting character and performance, the **Roadmaster Ocean Explorer** is the ultimate watch for the open water.

JUBITOM
 JEWELLERY SINCE 1980

Katowice: Silesia City Center | Kraków: Bonarka City Center, Galeria Krakowska | Poznań: Galeria Posnania
 Warszawa: C.H. Westfield Arkadia | Gdańsk: Galeria Bałtycka | Łódź: C.H. Manufaktura

jubitom.com
 jubitomluxury.com
 ballwatch.pl



#TriEmocjezBALL

Podczas zawodów LOTTO Triathlon Energy nie oddajesz chipa od razu po przekroczeniu mety. Udaj się do namiotu BALL przykładając chip do czytnika na monitorze sprawdzisz swój wynik w zawodach.

Masz okazję okazać swoją radość, smutek, zadowolenie, wybuch endorfin lub inne emocje towarzyszące Tobie podczas startu. Uwiecznij swoje emocje na zdjęciu, a zdjęcie opublikuj w swoich mediach społecznościowych koniecznie z tagiem #TriEmocjezBALL oznaczając profil BALL Watch Poland oraz naszych zawodów.

Ocenimy najlepsze fotografie i wybierzemy zdjęcia, które w ścisłym finale w głosowaniu otrzyma wartościowy zegarek szwajcarskiej marki BALL.

O marce BALL

Szwajcarska manufaktura BALL zajmuje się wytwarzaniem mechanicznych zegarków wysokiej klasy już od XIX wieku. Choć korzenie marki sięgają Stanów Zjednoczonych i są bezpośrednio skorelowane z amerykańskim kolejnictwem, a sama marka zrodziła się po katastrofie kolejowej w 1891 roku w Kipton, to produkcja czasomierzy, od przeszło 20 lat, odbywa się w Szwajcarii. Marka słynie

przede wszystkim z wyjątkowej precyzji wskazań swoich produktów, niezawodności oraz szeregiem unikalnych rozwiązań technicznych, jak i patentów. Firma jest swego rodzaju ewenementem pod tym względem na rynku, w szczególności biorąc pod uwagę relację jakości do ceny. Jak sugeruje slogan tego szwajcarskiego producenta - „Accuracy Under Adverse Conditions” (z ang. „Dokładność w niekorzystnych warunkach”) – zegarki projektowane są tak, by niezależnie od czynników zewnętrznych wskazywały czas, z jak największą precyzją. Zegarki można wykorzystywać w skrajnie niskich temperaturach, dochodzących nawet do -40°C , czy w miejscu działania wysokiego pola magnetycznego. Są odporne na wstrząsy.

Więcej informacji na temat niesamowitej historii manufaktury, produkcji, jak i patentach przeczytasz na oficjalnych stronach producenta: www.ballwatch.com





BIURO ZAWODÓW

Biuro zawodów znajduje się w pomarańczowym namiocie na terenie Stolemowej Groty. Godziny pracy biura zawodów:

- niedziela, 30 lipca
- od 7:00 do 9:00

Pakiet startowy można odebrać wyłącznie osobiście w godzinach pracy biura zawodów (do 8:45 dla 1/8, do 9:00 dla 1/4). Do odbioru pakietu startowego niezbędna jest karta zawodnika i dokument tożsamości ze zdjęciem. Licencje PZTri nie są wymagane na zawodach LOTTO Triathlon Energy.

Zgłoszenia na zawody przyjmowane są wyłącznie elektronicznie przez system www.TimeRecords.pl



KARTA ZAWODNIKA

Każdy zawodnik Age Group przed odbiorem pakietu startowego są zobowiązani do pobrania z systemu www.TimeRecords.pl karty zawodnika, jej wydrukowanie oraz podpisanie. Podpisaną kartę zawodnika należy przekazać w biurze zawodów przy odbiorze pakietu startowego.

Osoby niepełnoletnie w wyścigu Age Group obowiązkowo muszą dostarczyć zgodę rodzica lub opiekuna prawnego na druku organizatora. Druk zgody znajduje się do pobrania na stronie www.TriathlonEnergy.pl w menu Dla zawodnika -> Do pobrania



PAKIET STARTOWY

Każdy zawodnik w ramach pakietu startowego otrzyma następujące świadczenia:

- numer startowy – obowiązkowy do umieszczenia z przodu na etapie biegowym, nieobowiązkowy na etapie rowerowym
- komplet naklejek (3 x kask, sztyca podsiodłowa) – umieszczenie naklejek na kasku i sztycy podsiodłowej jest obowiązkowe i będzie kontrolowane przez sędziów podczas wprowadzania rowerów do strefy zmian

- zwrotny chip do pomiaru czasu – do umieszczenia nad kostką
- opaska na rękę – umożliwiająca wstęp do strefy zmian oraz odbiór posiłku i rzeczy z depozytu
- ciepły posiłek po zawodach – wydawany na podstawie numeru startowego i opaski na rękę
- zabezpieczenie medyczne trasy zawodów
- zabezpieczenie etapu pływackiego przez ratowników WOPR.



ODPRAWA TECHNICZNA

Mocno zachęcamy i zapraszamy do udziału w odprawie technicznej przed zawodami. Odprawa odbędzie się on-line w sobotę, 29 lipca o godzinie 19:00 na oficjalnym profilu LOTTO Triathlon Energy na Facebooku. W trakcie odprawy zostaną przekazane informacje o przeprowadzeniu zawodów dotyczące rywalizacji sportowej, przepisów, a także omówione zostaną newralgiczne miejsca na trasie imprezy. Zachęcamy do zadawania pytań podczas odprawy. Na wszystkie pytania chętnie odpowiemy. Odprawa zostanie opublikowana jako film i będzie dostępna na oficjalnym profilu FB LOTTO Triathlon Energy



PUNKTY ODŚWIEŻANIA

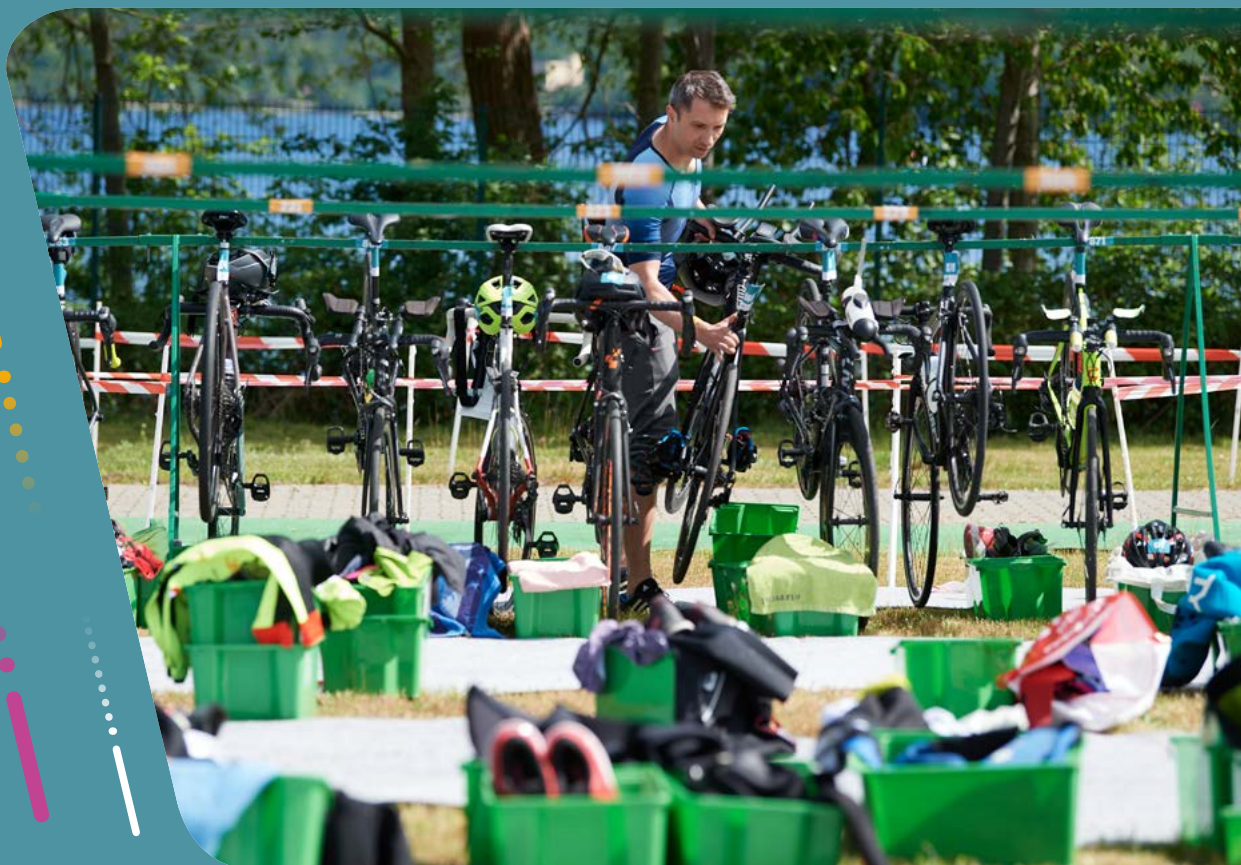
Na trasie zawodów będzie dostępny 1 punkt odświeżania – wyłącznie na trasie biegowej. Brak punktu odświeżania na trasie kolarskiej, ale przed startem w namiocie AronPharma można zatankować swoje bidony w izotonik tej firmy.

Na trasie biegowej bufet będzie zaopatrzone w wodę w kubeczkach, izotonik AronPharma w kubeczkach oraz banany.

Po przekroczeniu linii mety będzie dostępny będzie punkt odświeżania, który będzie oferował zawodnikom wodę, izotonik AronPharma, pomarańcze, arbuzy, banany oraz Coca Colę. Dodatkowo każdy zawodnik otrzyma ciepły posiłek.



#ZYJzPASJA



STREFA ZMIAN

Strefa zmian będzie dostępna dla zawodników w następujących godzinach:

- niedziela od 7:00 do 8:45 dla dystansu 1/8 oraz od 7:00 do 9:00 dla dystansu 1/4

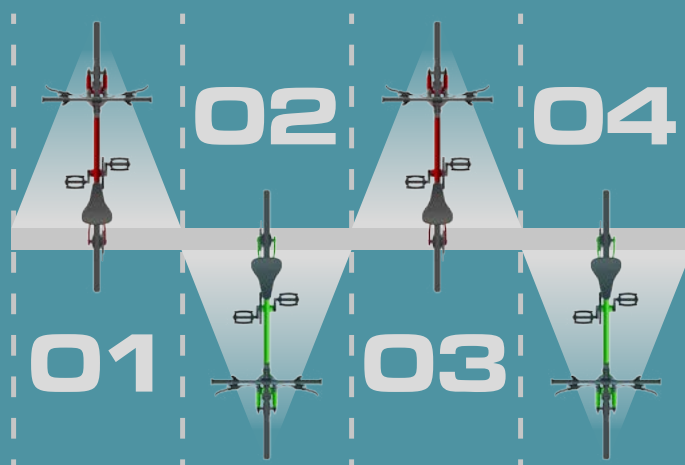
Przy wejściu do strefy zmian sędziowie dokonają kontroli sprzętu (kask) oraz sprawdzą stan techniczny roweru (sprawne hamulce i układ kierowniczy).

Przy stanowisku znajduje się koszyk, w którym można pozostawić swoje rzeczy. Włóż tam buty do jazdy na rowerze (jeśli takowych używasz), kask na rower, okulary, rękawiczki i wszystko inne czego będziesz potrzebować podczas zawodów. Pilnuj porządku w strefie zmian – jeżeli Twoje rzeczy znajdują się poza pojemnikiem sędziowie mogą nałożyć na Ciebie karę czasową, zgodnie z przepisami. Obowiązuje zakaz wieszania pianek na stojakach rowerowych.

Strefa zmian jest dostępna wyłącznie dla zawodników, nie mają do niej wstępu osoby postronne.

Pamiętaj, że po pływaniu rowerem możesz dotknąć dopiero wtedy, kiedy masz na głowie założony i zapięty kask. Podobnie po etapie rowerowym kask możesz odpiąć dopiero wtedy, kiedy Twój rower zostanie prawidłowo odwieszony na stojaku.

Pamiętaj, aby prawidłowo umieścić swój rower na wieszaku – jak na obrazku.



Odbiór rowerów ze strefy zmian będzie możliwy wyłącznie w godzinach 13:00 – 15:30.

! Nie wyrzucaj numeru startowego po ukończeniu wyścigu, jest on podstawą do odbioru Twoich rzeczy z depozytu i strefy zmian.



WAŻNE INFORMACJE

Start wszystkich wyścigów odbędzie się jako start wspólny, a o wyniku i miejscu danego zawodnika decyduje tak zwany „gun time”, czyli czas od wystrzału startera do przekroczenia przez zawodnika linii mety.

Podczas zawodów należy zwrócić szczególną uwagę na punkty kontrolne / maty pomiarowe znajdujące się na trasie zawodów. Ominięcie punktu kontrolnego / maty pomiarowej lub skracanie trasy wyścigu może spowodować dyskwalifikację zawodnika przez sędziów.

Wszystkich zawodników obowiązuje zakaz śmiecenia na trasie zawodów. Śmiecenie na trasie może być karane przez sędziów dyskwalifikacją.

Po ukończeniu zawodów, każdy zawodnik może w namiocie BALL sprawdzić swój czas. Po przyłożeniu chipa do czytnika na monitorze pojawi się czas zawodnika.



DEPOZYT

Przed startem każdy zawodnik może skorzystać z depozytu. Depozyt znajduje się w oznaczonym namiocie na terenie Stolemowej, dostępny dla zawodników od godziny 8:20 do zakończenia zawodów. Przy stanowisku depozytowym każdy zawodnik otrzyma worek do depozytu, na który należy opisać swoim numerem startowym.

Odbiór rzeczy z depozytu jest możliwy na podstawie numeru startowego i opaski na rękę. W przypadku zgubienia numeru i/ lub opaski rzeczy z depozytu zostaną wydane dopiero po odbiorze rzeczy przez wszystkich zawodników.

Organizatorzy nie ponoszą odpowiedzialności za rzeczy przekazane do depozytu. Prosimy nie przekazywać do depozytu wartościowych przedmiotów w tym w szczególności sprzętu fotograficznego, komputerów, laptopów, tabletów, itp. z uwagi na brak możliwości kontroli stanu tych przedmiotów podczas przyjmowania i wydawania ich z depozytu.



PARKINGI

Zawodnikom rekomendujemy skorzystanie z następujących parkingów w Nadolu

- przy ulicach Pogodna, Wczasowa, św. Augustyna, Strażacka (dojazd do tych parkingów możliwy do godziny 8:15)
- przy Placu Koncertowym w Czymanowie – odległość do strefy zmian i startu około 2,4 km (wjazd i wyjazd z parkingu możliwy przez cały czas trwania zawodów)



UTRUDNIENIA W RUCHU

W dniu 30 lipca 2023 roku (niedziela) w związku z rozgrywaniem zawodów Gniewino LOTTO Triathlon Energy wystąpią utrudnienia w ruchu drogowym na terenie miejscowości Nadole, Czymanowo, Gniewino, Perlino, Bychowo i Prusewo.

Wyłączenie z ruchu dotyczy ulic w Gniewinie: Bałtycka, Kaszubska, Pomorska, Zwycięstwa, Mostowa, w Perlinie: Rybacka, Dworska, w Brzynie: Wejherowska oraz droga przebiegająca przez Bychowo i Prusewo.

Utrudnienia w ruchu w zdecydowanej większości miejsc wystąpią w godzinach 8:30 - 11:30.

Ulica Bałtycka w Nadolu na odcinku 2,6 km od Stolemowej Groty w kierunku Brzyna będzie wyłączona z ruchu w godzinach 8:30 – 12:30.



DRAFTING



Na trasie rowerowej obowiązuje całkowity zakaz draftingu. Zakaz draftingu oznacza, że etap rowerowy jest rozgrywany jako jazda indywidualna na czas. Każdy zawodnik powinien jechać sam od startu do mety etapu kolarskiego. Osoba jadąca z tyłu powinna przez cały czas utrzymywać dystans 10 m licząc od przedniego koła zawodnika jadącego przed nim do przedniego koła zawodnika jadącego z tyłu. W trakcie manewru wyprzedzania zawodnik ma 20 sekund na jego zakończenie, czyli przejechanie obok zawodnika i odjechanie od niego, tak aby osoba wyprzedzana nie znajdowała się w strefie draftingu. Osoba mijana jest zobowiązana do zachowania stałej prędkości lub spowolnienia w trakcie, gdy inny zawodnik ją wyprzedza.

Drafting dozwolony jest na odcinku wyjazdu i dojazdu do strefy zmian (od belki do ronda oraz od ronda do belki), a także na nawrotach.

W przypadku osób łamiących przepisy będą przez sędziów nakładane kary w postaci kartek:

- niebieska kartka – dotyczy kary czasowej za drafting
- żółta kartka – dotyczy upomnień za przewinienia
- czerwona kartka – dotyczy dyskwalifikacji zawodnika

Sędziowie nakładają kary w postaci kartek według swoich decyzji również za inne przewinienia jak np. utrudnianie wyprzedzania, pozostawianie śmieci na trasie zawodów, niesportowe zachowanie, niedozwolona pomoc z zewnątrz.

Dla zachowania bezpieczeństwa sędzia może opóźnić nałożenia kary.

Kary czasowe nie będą doliczane do końcowego czasu. Każdy zawodnik jest zobowiązany do odbycia kary czasowej w namiocie kar. Namiot kar będzie się znajdował w strefie zmian. Za zgłoszenie się do namiotu kar odpowiada zawodnik, niezgłoszenie się do namiotu kar oznacza dyskwalifikację zawodnika.

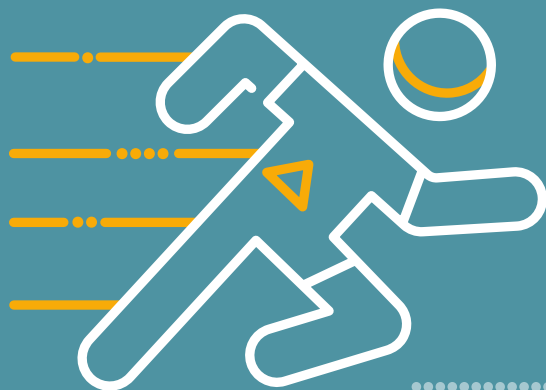


nego zawodnika danego wyścigu. Złożenie protestu wiąże się z koniecznością wpłaty kaucji w wysokości 100 złotych. Protesty bez wpłaconej kaucji pozostaną bez rozpatrzenia.

Protesty rozpatruje Komisja Odwoławcza. Skład Komisji Odwoławczej zostanie podany podczas odprawy technicznej przed zawodami.

W przypadku uznania protestu wpłacona kaucja podlega natychmiastowemu zwrotowi, w przypadku oddalenia protestu wpłacona kaucja przepada.

Decyzja Komisji Odwoławczej jest ostateczna i zamyka dalszą możliwość postępowania odwoławczego w kwestii rywalizacji sportowej i wyniku zawodów.



PROTESTY SPORTOWE

Wszelkie protesty dotyczące wyników i rywalizacji sportowej należy składać wyłącznie na piśmie do biura zawodów w terminie 60 minut od momentu przekroczenia linii mety przez ostat-

B-PAC[®]

SPORT

Oficjalny partner



Energia. Wytrzymałość. Regeneracja. Ochrona.
Innowacyjne suplementy diety dla sportowców.

#ZNAMIMOŻESZWIĘCEJ



kod rabatowy: **GNIEWINO**
-20%*
ważny do 31.08.2023 r.

**CHCESZ DOWIEDZIEĆ SIĘ WIĘCEJ,
ODWIEDŹ NAS:**

**SKORZYSTAJ
Z WYJĄTKOWEJ OFERTY**



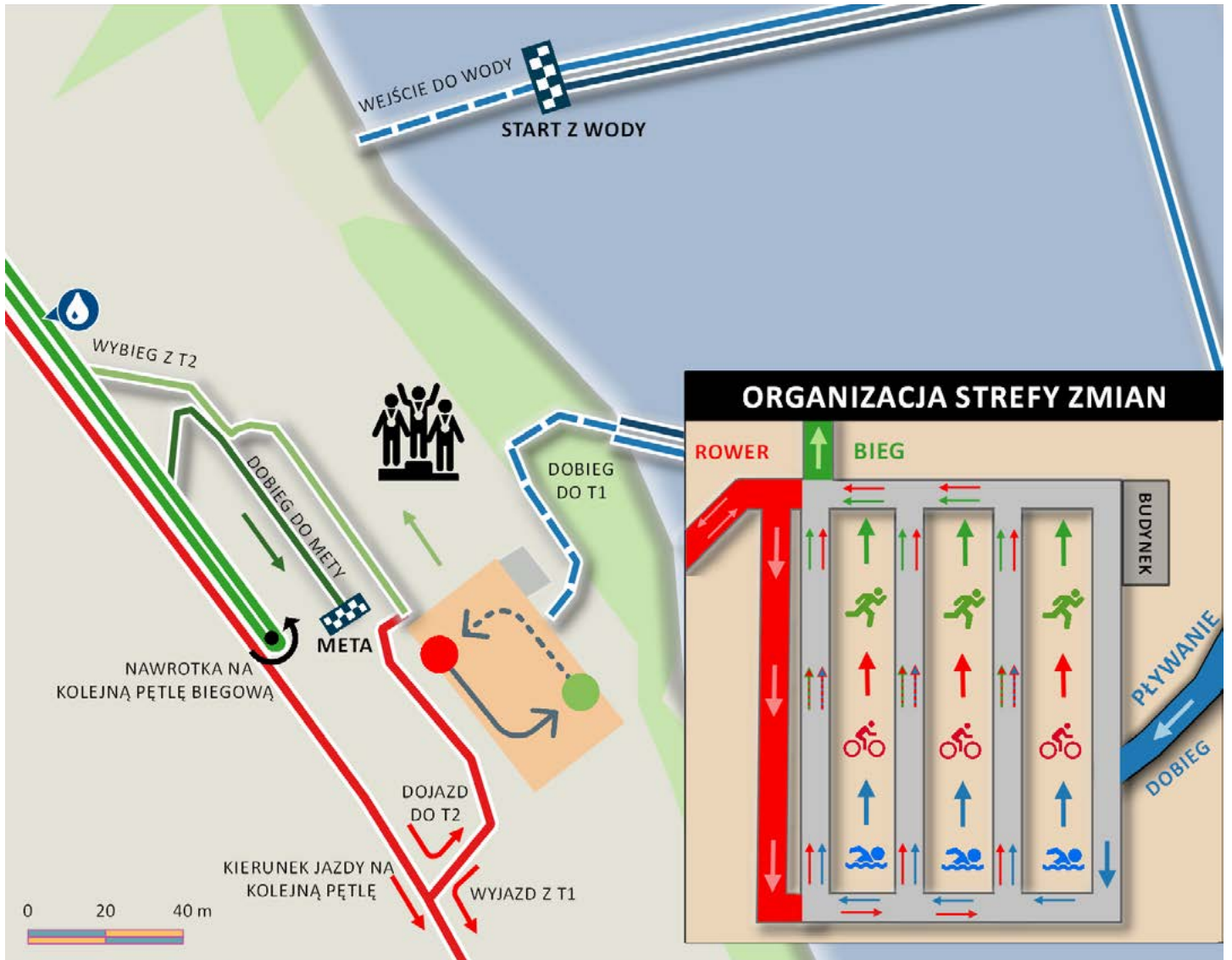
STREFA EXPO 30.07

www.b-pac.pl

www.sklep.aronpharma.pl



*DOTYCZY PRODUKTÓW NIEPRZECENIONYCH, NIE ŁĄCZY SIĘ Z INNYMI PROMOCJAMI.

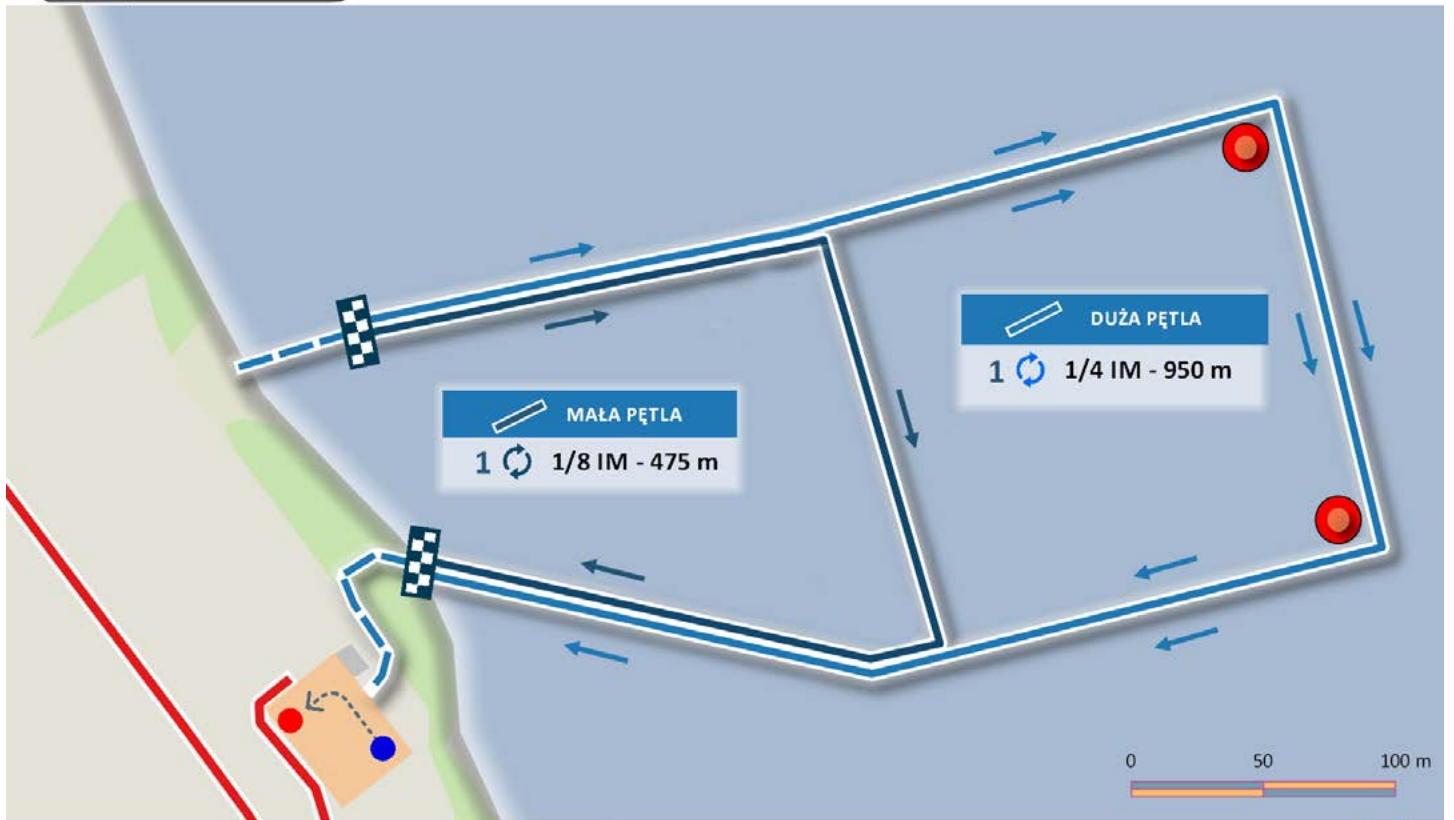


- LEGENDA:**
- START/META**
 - PUNKT ODŻYWCZY**
 - STREFA ZMIAN**
 - STREFA FINISHERA**
 - WEJŚCIE DO WODY/DOBIEG DO T1**
 - TRASA KOLARSKA**
 - PĘTLA BIEGOWA**
 - DOBIEG DO PĘTLI BIEGOWEJ**
 - DOBIEG DO METY**
- News Map.pl



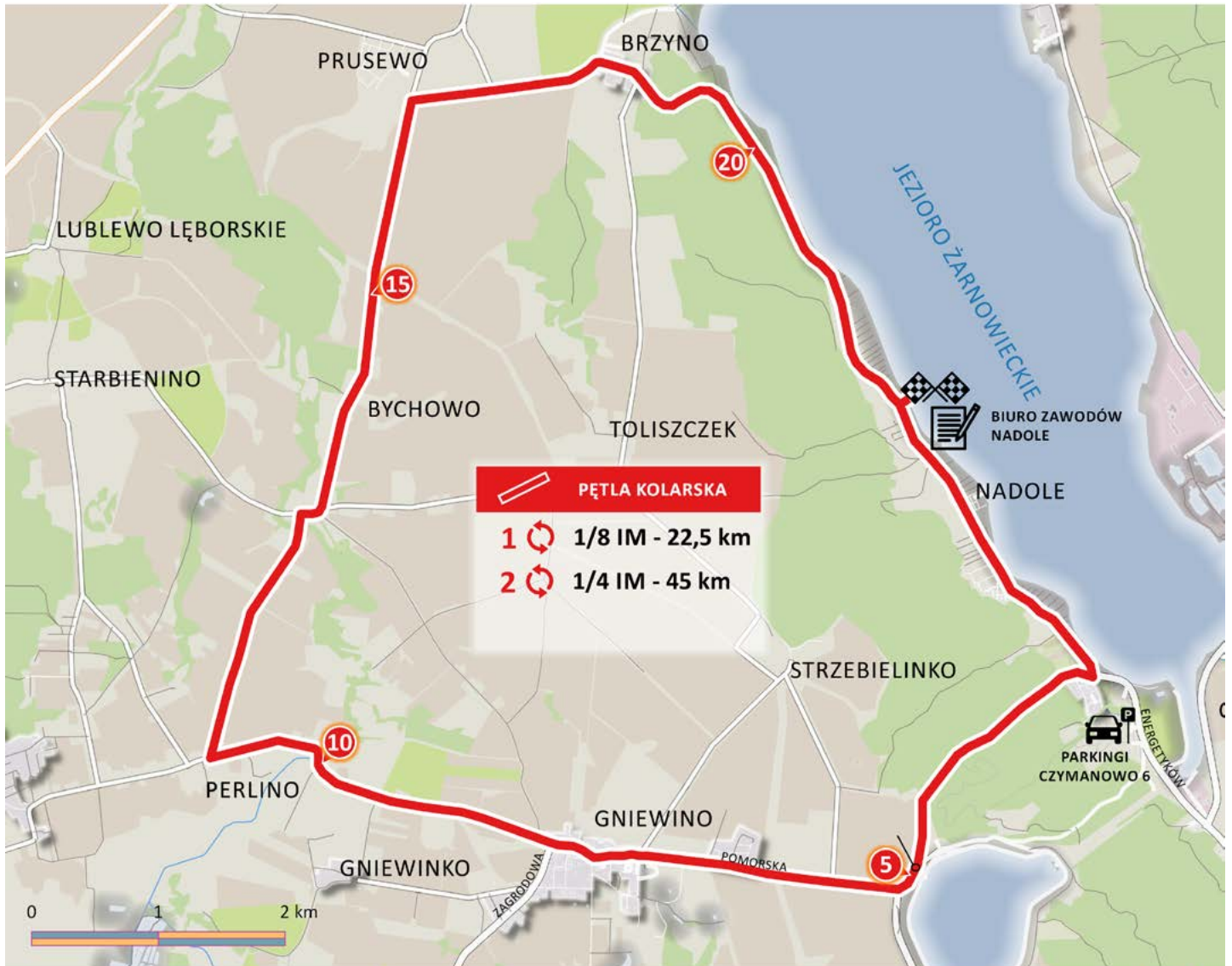


MAPA - PŁYWANIE



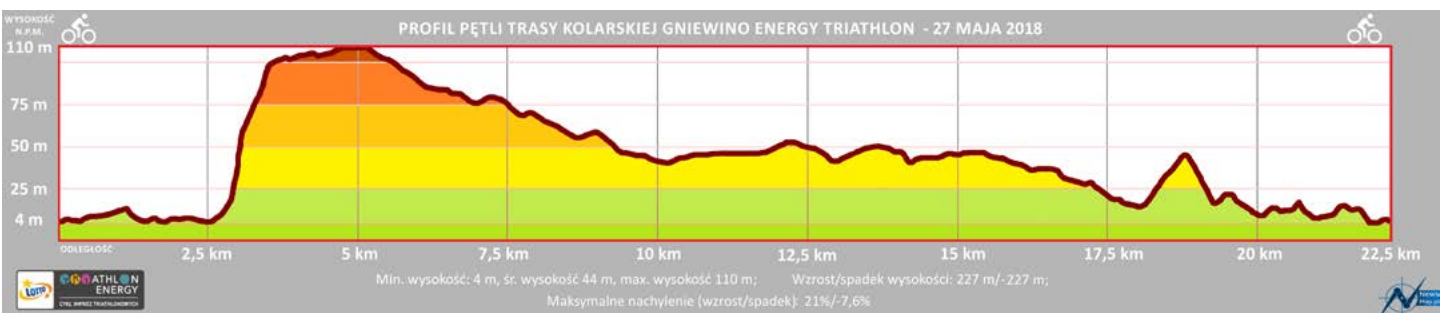
- LEGENDA:**
- WEJŚCIE DO WODY/DOBIEG DO T1
 - START/META ETAPU
 - STREFA ZMIAN
 - DUŻA PĘTLA PŁYWACKA
 - MAŁA PĘTLA PŁYWACKA
 - TRASA KOLARSKA
-





LEGENDA:

- POCZĄTEK PĘTLI
- BIURO ZAWODÓW
- KILOMETRAŻ
- TRASA KOLARSKA
- BEZPŁATNY PARKING
- 1/8 IM
- 1/4 IM





Wszechstronny i stabilny partner

w dostawach do gastronomii,
HoReCa i punktów zbiorowego
żywienia



TRANSGOURMET



Transgourmet.pl

kontakt@transgourmet.pl
infolinia: 0 800 467 322

Obserwuj nas

LinkedIn

/company/transgourmet-polska





KAMPERKI TURYSTYCZNE



Podróż marzeń – wszędzie, bez ograniczeń!

Oferujemy wynajem kamperów, który pozwoli Tobie poczuć wolność. To doskonały sposób na wygodne i niezależne podróże, jakie na długo pozostają w pamięci. Jeśli masz już dość wycieczek z biurem podróży i szukasz alternatywy, postaw na wynajem kampera. Dzięki temu samodzielnie podejmiesz decyzję co do celu podróży i tego, jak wyglądać będzie wycieczka.

Nie musisz martwić się dopasowaniem do godzin otwarcia hotelu.

Swój dom na kółkach przewieziesz w dowolne miejsce, ciesząc się ogromną swobodą.



Nasze kampery to: Panama, Havana i Tropicana .

Są to kamper vany, dla 2, 3 i 4 osób, które mają wiele zalet:

- integralna zabudowa powoduje lepszą dynamikę i komfort jazdy oraz mniejsze spalanie,
- mniejszy rozmiar pozwoli Ci wjechać do miast i zaparkować, jak również rozbić się na dziko, w miejscach niedostępnych dla większych kamperów.

Nasze kamper vany są nowe, w tym roku pierwszy raz wyjadą w trasy.

Są bogato i kompletnie wyposażone, w cenie wynajmu mają wszystko co jest potrzebne do podróży i wypoczynku.



Praca zdalna?

W kamperze możesz pracować z każdego zakątka świata.

SPRAWDŹ OFERTĘ:
kamperki.pl
tel. 519 511 000



Chcesz zabrać na wakacje swojego Pupila?

Przygotujemy dla niego paczkę ze smakołykami i zabawki.

PARTNER TYTULARNY:



LOTTO MTB ENERGY OLSZTYN 7-8.10 2023



WWW.MTBENERGY.PL

ZAPISY NA: WWW.TIMERECORDS.PL

Partnerzy





PARTNER TYTULARNY



SPONSOR TYTULARNY

ORGANIZATOR



STRATEGICZNY PARTNER TECHNICZNY CYKLU



OFFICIAL TIME KEEPER



SPONSORZY I PARTNERZY CYKLU TRIATHLON ENERGY



PATRONI MEDIALNI



Gramy dla sportu



Każda złotówka, którą przeznaczasz
na gry liczbowe LOTTO, to 19 groszy
dla sportu i kultury.

